

# Veratox<sup>®</sup> MAX para aflatoxina total

BAIXE E LEIA TODAS AS INSTRUÇÕES DO KIT ANTES DE REALIZAR O TESTE.



## Materiais fornecidos:

- 48 poços revestidos com anticorpos
- 48 poços mistos marcados de vermelho
- 04 frascos etiquetados de amarelo com controles de aflatoxina 0, 5, 15 e 50 ppb
- 01 frasco etiquetado de azul com solução de conjugado de aflatoxina HRP
- 01 frasco etiquetado de verde com solução de K-Blue<sup>®</sup> Substrate
- 01 frasco etiquetado de vermelho com solução de Red Stop
- 25 embalagens de extração MAX 2
- 01 frasco etiquetado de rosa com diluente para diluição

**Número do produto: 8035**

**Limite: 5–50 ppb**

**Tempo do teste: 10 minutos**

**Extração da amostra:** Siga as instruções da inserção do kit para preparação de amostra e extração antes de realizar o procedimento do teste.

Os kits devem ser aquecidos em temperatura ambiente entre 18 e 30 °C (64–86 °F) antes do uso.

**Para comprar, ligue para +1 800 234 5333 ou acesse Neogen.com**

## Procedimento



**1** Pese 10 g da amostra e acrescente 1 embalagem MAX 2. Adicione 50 mL de água destilada ou deionizada.



**2** Misture por 3 minutos. Deixe descansar.



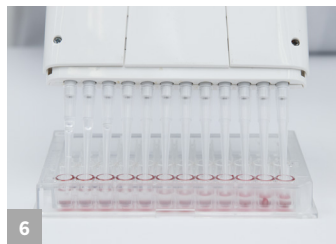
**3** Filtre usando seringa.



**4** Remova o poço de mistura vermelha 1 para cada amostra mais 4 para controles. Remova um número igual de poços de anticorpos claros e coloque no suporte do poço. Adicione 100 µL de conjugado para cada poço de mistura marcado de vermelho.



**5** Adicione 100 µL de controles e amostras extraídas ao poço de mistura marcado de vermelho. Certifique-se de que os controles estejam na ordem correta conforme as instruções.



**6** Misture o poço, em seguida transfira (usando a pipeta de 12 canais) 100 µL para os poços de anticorpos claros. Mantenha incubado em temperatura ambiente por 2 minutos, deslizando o suporte do micropoço para trás e para frente nos primeiros 30 segundos.



**7** Misture o conteúdo dos poços de anticorpos.



**8** Lave os poços completamente com água deionizada. Repita a etapa de lavagem por 5 vezes. Tampe a água com uma toalha de papel absorvente.



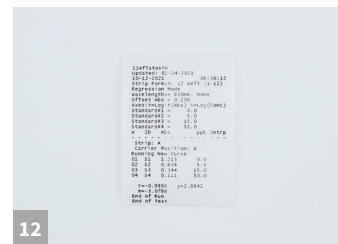
**9** Transfira (usando o pipetador de 12 canais) 100 µL de substrato do vaso de reagente para os poços de anticorpos. Mantenha incubado em temperatura ambiente por 3 minutos, deslizando o suporte do micropoço para trás e para frente nos primeiros 30 segundos.



**10** Transfira (usando o pipetador de 12 canais) 100 µL de Solução Red Stop do vaso reagente nos poços de anticorpos e misture deslizando para frente e para trás em uma superfície plana.



**11** Limpe a base dos micropoços com um pano seco e leia usando o leitor de micropoço com um filtro de 650 nm.



**12** O resultado lido deve ser um coeficiente acima de 0,980 para que seja considerado válido. Os resultados da amostra acima de 50 ppb devem ser diluídos e testados novamente. Os resultados da amostra abaixo do limite de quantificação devem ser reportados como < 5 ppb.



Para comprar, ligue para +1 800 234 5333 ou acesse Neogen.com

# Veratox<sup>®</sup> MAX para aflatoxina total

Extração aquosa

Número do produto: 8035

## Informações para pedidos

8035 Veratox MAX para aflatoxina total



8036 embalagens de extração MAX 2

9303 Lector Statfax 4700 de Neogen<sup>®</sup>

## Materiais recomendados, não fornecidos

Neogen #	Descrição do item
9368	Cilindro graduado de 250 mL
9428	Recipiente com capacidade para 125 mL
9420, 9430	Seringas com filtro Neogen, papel de filtro nº 1 Whatman ou equivalente
9421	Tubos de coleta da amostra
9401	Moinho agro moedor ou equivalente
9427	Escala com capacidade de pesagem 5–50 g
9273	Pipetador de 12 canais
9272, 9290	Pipetador de 100 µL
9410, 9407, 9417	Pontas de pipeta para pipetadores de 100 µL e 12 canais
9402	Suporte para micropoço
9426	Cronômetro
9400	Frasco para lavagem
9450	2 vasos de reagente para pipetador de 12 canais
-	Água destilada ou deionizada
9303	Leitor Neogen Statfax ou leitor de microplaca equivalente com filtro de 650 nm

Aflatoxina é uma substância carcinogênica produzida por certas cepas de fungos *Aspergillus flavus* e *A. parasiticus*. A contaminação por aflatoxina pode representar um sério risco aos humanos e à criação animal - foi provado causar danos no fígado, câncer, diminuição da produção de leite e ovos, imunossupressão e interferir na eficiência reprodutiva.

A melhor proteção contra aflatoxina e outras micotoxinas é monitorando sua presença nos alimentos e rações, testando em todo percurso desde a colheita inicial dos grãos até o produto acabado.

## Teste com confidence

Veratox<sup>®</sup> MAX para Aflatoxina Total é um ensaio quantitativo de micropoços ELISA — perfeito para os que contam com instalações laboratoriais, desde fabricantes de alimentos até laboratórios comerciais. O ensaio requer um leitor de ensaio de micropoço com filtro de 650 nm.

- Rápido, preciso e fácil de usar
- Formato de micropoços econômicos para testagem em lote
- Extração aquosa simples

