

REVEAL® Q+ PARA FUMONISINA

BAIXE E LEIA TODAS AS INSTRUÇÕES DO KIT ANTES DE REALIZAR O TESTE.



Materiais fornecidos:

25 tiras de teste Reveal® Q+ para fumonisina
25 recipientes de amostra
25 recipientes vermelhos de diluição
02 frascos de diluente de amostra

Número do produto: 8885

Faixa: 0.3–6 ppm

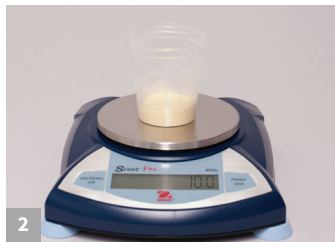
Tempo de teste: 6 minutos

Para comprar, ligue para +1 (800) 234-5333 ou acesse NEOGEN.com

Procedimento



1 Primeiramente, insira o código QR no leitor Reveal AccuScan® Gold. Obtenha uma amostra representativa.



2 Obtenha uma amostra representativa. Triture e pese uma amostra de 10 g.



3 Adicione 50 mL de etanol a 65% à amostra.



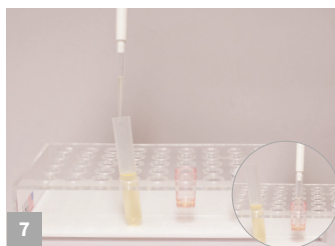
4 Agite vigorosamente durante 3 minutos ou misture durante 1 minuto.



5 Aguarde a amostra assentar e filtre.



6 Adicione 200 µL do diluente de amostra ao recipiente vermelho de diluição.



7 Adicione 100 µL do extrato da amostra ao recipiente vermelho de diluição e faça movimentos de inversão do frasco por 5 vezes.



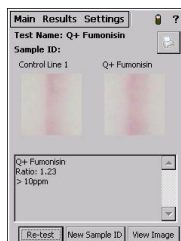
8 Transfira 100 µL para o recipiente de amostra.



9 Coloque uma tira nova de Reveal para fumonisina dentro do recipiente de amostra. Ajuste o cronômetro para 6 minutos.



10 Remova a tira exatamente após 6 minutos e leia resultados com o leitor Reveal AccuScan Gold.



Resultados apresentados no leitor AccuScan Gold.



Para comprar, ligue para +1 (800) 234-5333
ou acesse NEOGEN.com

Reveal[®] Q+ para fumonisina

Extração aquosa

Número do produto: 8885

Informações para pedidos

8885 Reveal Q+
para fumonisina
AccuScan[®] Gold



Teste com confiança

A NEOGEN[®] apresenta o Reveal[®] Q+ para fumonisina, um teste rápido quantitativo em fluxo lateral que é fácil de usar e oferece resultados com precisão inigualável em apenas 6 minutos.

O Reveal Q+ para fumonisina é uma tecnologia inovadora que produz resultados quantitativos precisos e reproduzíveis.

- Extração **simples** com etanol
- **Rapidez** no tempo até o resultado
- **Fácil** de usar

Materiais recomendados, não fornecidos

NEOGEN #	Descrição do item
9428, 9428B	Recipientes de 125 mL com tampas para coleta de amostras
9421, 9421B	Tubos com tampas para coleta de amostras
9420, 9429, 9519	Seringas com filtro, papel filtro Whatman n.º 4 ou equivalente
9330	Minicentrífuga
9172	Tubos para microcentrifuga
9448, 9447	Bomba de dispensação ou proveta graduada
9401, 9453	Triturador Agri-grind ou equivalente
9427	Balança capaz de pesar 5 a 50 g ± 0,1 g
9452	Cronômetro
9475	Suporte de recipientes de amostra Reveal
9272, 9860	Pipetador, 100 µL
9407, 9410, 9417	Ponteiras para pipeta, 1 a 200 µL
9488	Pipetador, 200 µL

