

REVEAL® Q+ PARA ZEARALENONAS

DESCARGUE Y LEA TODAS LAS INSTRUCCIONES DEL KIT ANTES DE REALIZAR LA PRUEBA.



Materiales incluidos:

25 tiras de prueba Reveal® Q+ para Zearalenonas
25 recipientes rojos para dilución de muestra
25 recipientes para muestra
01 frasco de diluyente de muestra

Número de producto: 8185

Umbral: 50–1200 ppb

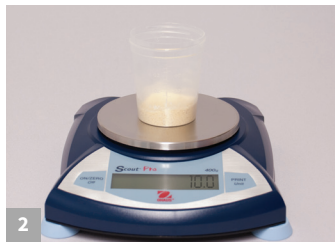
Tiempo de la prueba: 6 minutos

Llame al 800.234.5333 para hacer un pedido
o visite NEOGEN.com

Procedimiento



1 Prepare la prueba ingresando el código QR en el lector AccuScan® Gold. Seleccione la curva de trigo o maíz.



2 Obtenga una muestra representativa. Muela y pese una muestra de 10 g.



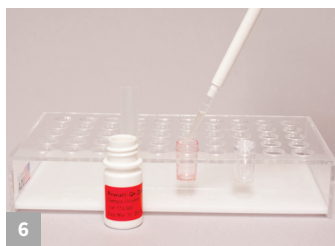
3 Añada a la muestra 30-50 mL de etanol, según el cereal.



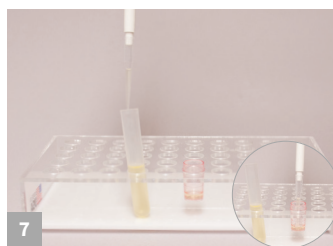
4 Agite vigorosamente durante 3 minutos o mezcle durante 1 minuto.



5 Deje asentar, después filtre.



6 Añada 200 µL de muestra al recipiente rojo de dilución.



7 Añada 100 µL del extracto de muestra al recipiente rojo de dilución y mezcle aspirando y expulsando con una pipeta 5 veces.



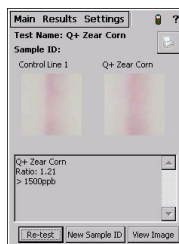
8 Transfiera 100 µL al recipiente de muestra.



9 Coloque una nueva tira Reveal Q+ para Zearalenonas en el recipiente de muestra. Configure un cronómetro para 6 minutos.



10 Retire la tira exactamente a los 6 minutos e interprete los resultados utilizando el lector AccuScan Gold.



Los resultados se muestran en el lector AccuScan Gold.



Call 800.234.5333 to order or visit NEOGEN.com

Reveal[®] Q+ para Zearalenonas

Aqueous Extraction

Product Number: 8185

Ordering Information

8185 Reveal Q+
for Zearalenone
AccuScan[®] Gold



Test with Confidence

NEOGEN[®] introduces Reveal[®] Q+ for Zearalenone, an easy-to-use, rapid, quantitative lateral flow test that provides unparalleled accuracy in only six minutes.

Reveal Q+ for Zearalenone is innovative technology which yields accurate and reproducible quantitative results.

- **Simple** ethanol extraction
- **Fast** time to result
- **Easy** to use

Materials Recommended, Not Provided

NEOGEN #	Item Description
9428, 9428B	Sample collection cups with lids 125 mL
9421, 9421B	Sample collection tubes with caps
9420, 9429, 9519	Filter syringes, Whatman #4 filter paper or equivalent
9330	Centrifuge, mini
9172	Micro centrifuge tubes
9448, 9447	Dispensing pump or graduated cylinder
9401, 9453	Agri-grind grinder or equivalent
9427	Scale capable of weighing 5–50 g ± 0.1 g
9426, 9452	Timer
9475	Reveal sample cup rack
9860, 9272	Pipettor, 100 µL
9407, 9410, 9417	Pipette tips 200 µL
9488	Pipettor, 200 µL
—	Distilled or deionized water

