

CALDO M-TGE CON INDICADOR

LEA TODAS LAS INSTRUCCIONES DEL KIT ANTES DE REALIZAR LA PRUEBA.



Sumario del producto:

El Caldo m-TGE con Indicador en ampollas de 2 mL se usa en el laboratorio para la determinación de recuentos bacterianos mediante un método de filtración por membrana. El Extracto de Triptona-Glucosa es un medio nutritivo no selectivo para la determinación de recuentos bacterianos. El m-TGE tiene añadido un colorante indicador redox para ayudar a la detección visual de bacterias en crecimiento.

Número de producto: 6516

Llame al +1 (800) 234.5333 para hacer un pedido o visite neogen.com

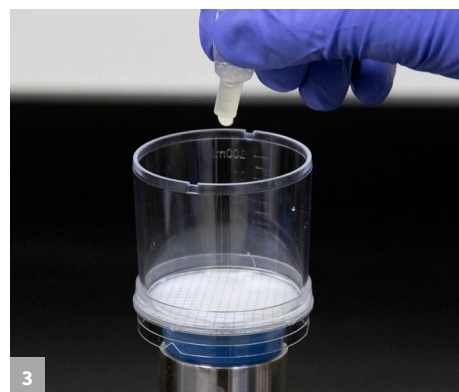
Procedimiento de prueba



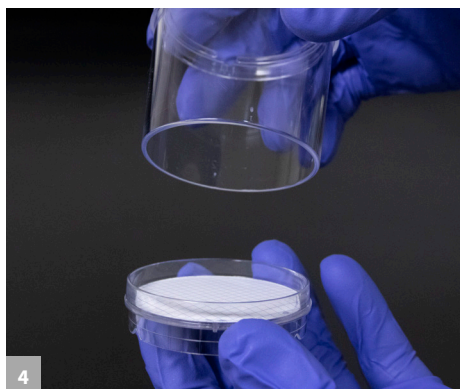
1 Retire la tapa de la unidad de filtración y vierta con cuidado la muestra sobre el filtro.



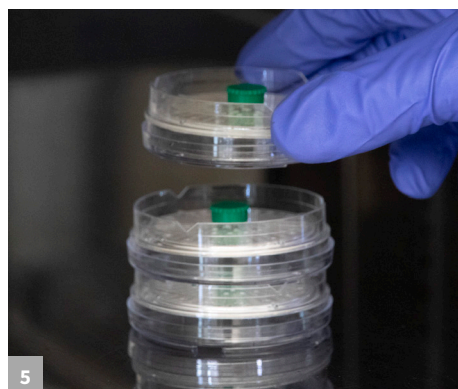
2 Aplique vacío para que la muestra atraviese el filtro. Nota: asegúrese de liberar la presión antes de continuar.



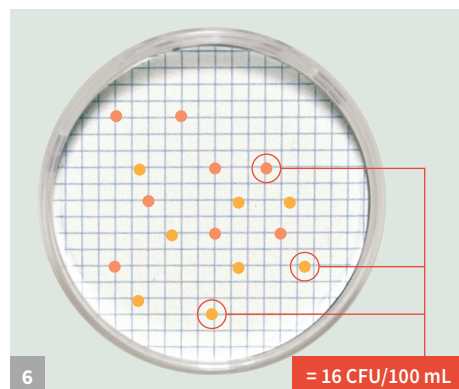
3 Distribuya el contenido de una ampolla de m-TGE con Indicador sobre la superficie del filtro. Con cuidado aplique una ligera presión de vacío para que el medio penetre la almohadilla del filtro.



4 Desmonte la unidad de filtración para conformar una placa de Petri, retire la unidad de la rampa de filtración y coloque un tapón sobre el puerto inferior.



5 Invierta la placa con el filtro e incube a 35 ± 2 °C durante 22-48 horas.

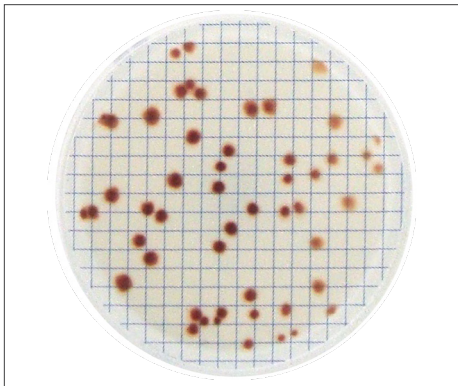


6 Después de la incubación, lea y registre los resultados. Deben contarse todas las colonias.

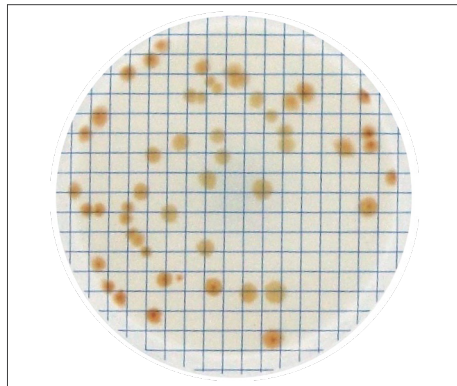
CALDO M-TGE CON INDICADOR

LEA TODAS LAS INSTRUCCIONES DEL ANTES DE REALIZAR LA PRUEBA.

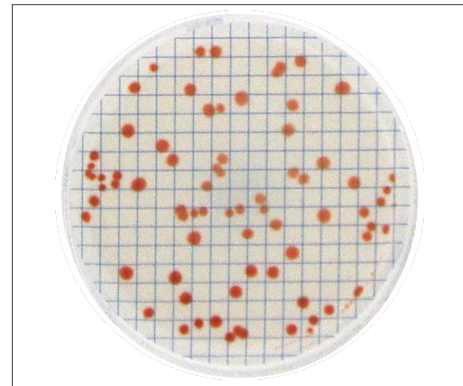
Interpretación de los resultados



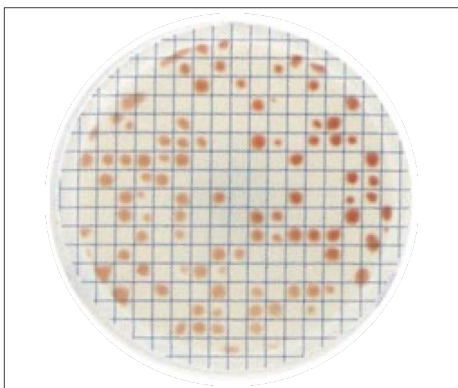
E. coli ATCC 25922



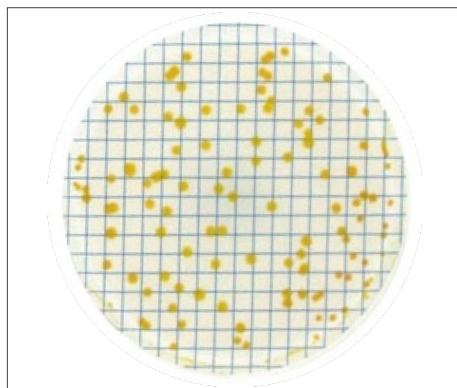
B. subtilis ATCC 9372



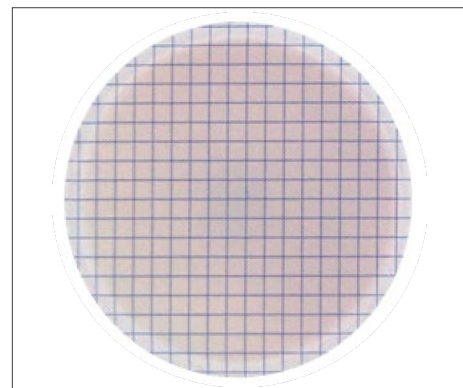
S. aureus ATCC 25923



K. pneumoniae ATCC 13883



M. luteus ATCC 9341



Crecimiento en la almohadilla por debajo del filtro, sin colonias visibles sobre la superficie del filtro

Nota:

Antes de usar esta ampolla, esterilice correctamente la rampa de filtración, los tapones de caucho y los adaptadores de plástico.

- Antes de realizar una prueba, desinfecte los tapones y adaptadores de plástico embebiéndolos en lejía al 10 % durante 10-15 minutos y **enjuague exhaustivamente** con agua estéril.

Trate en lo posible de evitar que sus manos o guantes toquen el puerto inferior del monitor para evitar una posible contaminación.

