

BOUILLON M-TGE AVEC INDICATEUR

VEUILLEZ LIRE ENTIÈREMENT LES INSTRUCTIONS DU KIT AVANT DE PROCÉDER AU TEST.



Résumé du produit :

Le bouillon m-TGE avec indicateur en ampoule (2 mL) est utilisé pour déterminer les dénombrements bactériens en utilisant une méthode de filtration sur membrane en laboratoire. L'extrait de glucose-tryptone est un milieu nutritif non sélectif pour les dénombrements bactériens. Un indicateur de colorant redox a été ajouté au m-TGE pour faciliter la détection visuelle du développement des bactéries.

Numéro du produit : 6516

Veillez appeler le +1 800 234 5333 pour commander ou visiter le site Web neogen.com

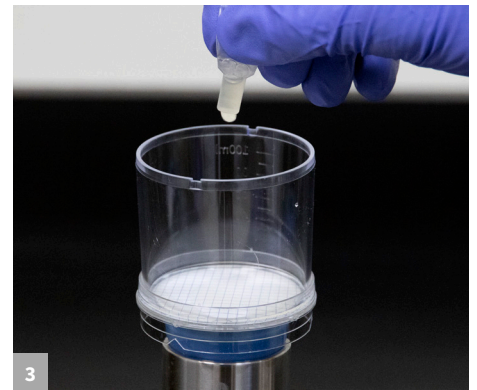
Procédure de test



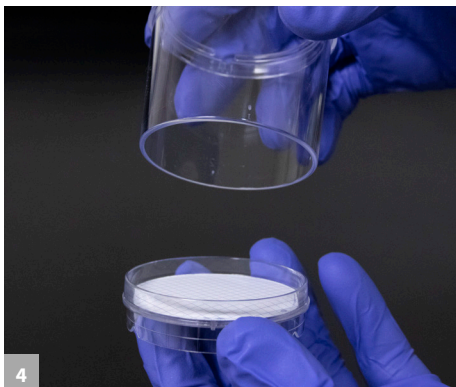
1 Retirer le couvercle de l'unité du filtre, puis verser avec précaution l'échantillon sur le filtre.



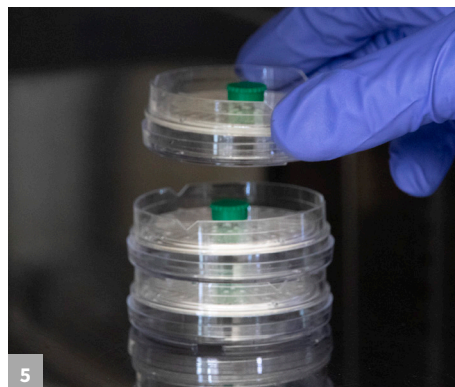
2 Appliquer du vide pour faire passer l'échantillon à travers le filtre. Remarque : assurez-vous que la pression est relâchée avant de continuer.



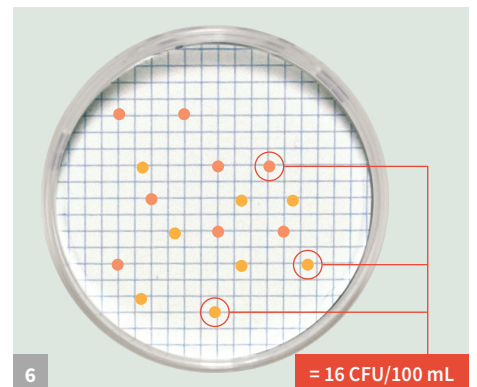
3 Répartir le contenu d'une ampoule de m-TGE avec indicateur sur la surface du filtre. Appliquer avec précaution une légère pression de vide pour attirer le milieu à travers le filtre.



4 Réduire l'unité du filtre dans une boîte de Pétri, retirer l'unité du collecteur, puis placer un bouchon sur l'orifice inférieur.



5 Retourner la boîte du filtre et incuber à 35 ± 2 °C pendant 22 à 48 heures.

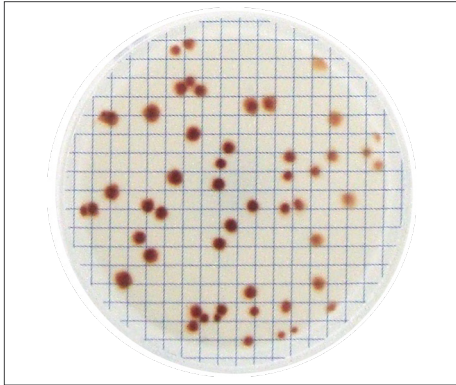


6 Après incubation, lire et enregistrer les résultats. Toutes les colonies doivent être dénombrées.

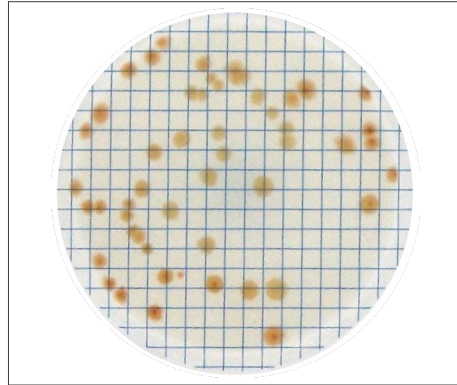
BOUILLON M-TGE AVEC INDICATEUR

VEUILLEZ LIRE ENTIÈREMENT LES INSTRUCTIONS AVANT DE PROCÉDER AU TEST.

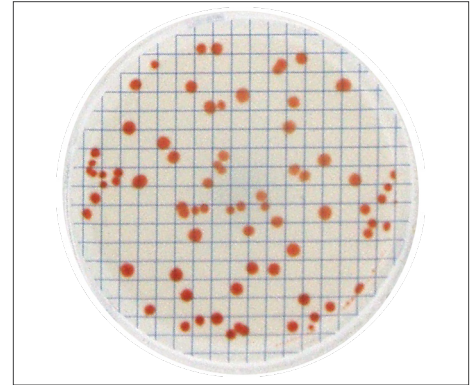
Interprétation des résultats



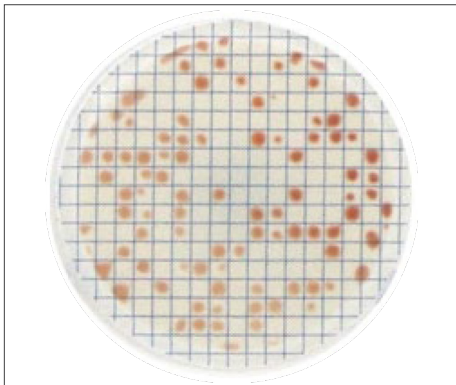
E. coli ATCC 25922



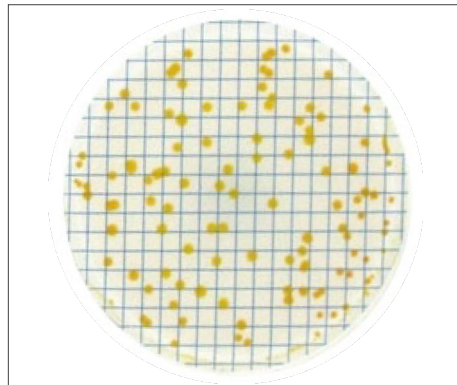
B. subtilis ATCC 9372



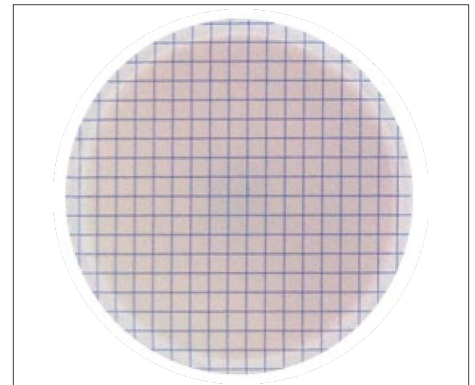
S. aureus ATCC 25923



K. pneumoniae ATCC 13883



M. luteus ATCC 9341



Croissance dans le tampon sous le filtre,
aucune colonie visible sur la surface du filtre

Remarque :

Toujours stériliser correctement le collecteur, les bouchons en caoutchouc et les adaptateurs en plastique avant d'utiliser cette ampoule.

- Désinfecter les bouchons et les adaptateurs en plastique en les faisant tremper dans 10 % d'eau de Javel pendant 10 à 15 minutes, puis **rincer complètement** à l'eau stérile avant de procéder au test.

Veillez particulièrement à ne pas toucher le port inférieur du moniteur avec les mains/gants pour éviter une éventuelle contamination.

