

Veratox[®] para DON 2/3

BAIXE E LEIA TODAS AS INSTRUÇÕES DO KIT ANTES DE REALIZAR O TESTE.



Materiais fornecidos:

48 poços revestidos com anticorpos
48 poços mistos marcados de vermelho
05 frascos etiquetados de amarelo com controles de DON 0, 0,5, 1, 2 e 6 ppm
01 frasco etiquetado de azul com solução de conjugado de DON-HRP
01 frasco etiquetado de verde com solução de K-Blue[®] Substrate
01 frasco etiquetado de vermelho com solução de Red Stop

Número de produto: 8335

Limite: 0,5–5 ppm

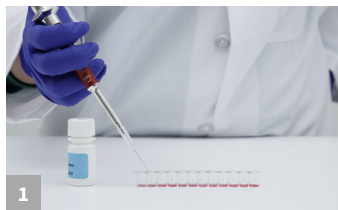
Tempo do teste: 5 minutos

Extração da amostra: Siga as instruções da inserção do kit para preparação de amostra e extração antes de realizar o procedimento do teste.

Os kits devem ser aquecidos em temperatura ambiente entre 18 e 30°C (64–86 °F) antes do uso.

Para comprar, ligue para +1 800 234 5333 ou acesse Neogen.com

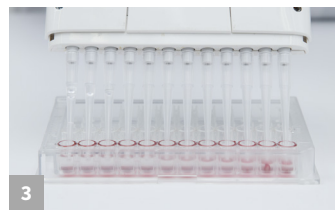
Procedimento



1 Remova o poço de mistura vermelha 1 para cada amostra mais 5 para controles. Remova um número igual de poços de anticorpos claros e coloque no suporte do poço. Adicione 100 µL de conjugado para cada poço de mistura marcado de vermelho.



2 Adicione 100 µL de controles e amostras extraídas ao poço de mistura marcado de vermelho. Certifique-se de que os controles estejam na ordem correta conforme as instruções.



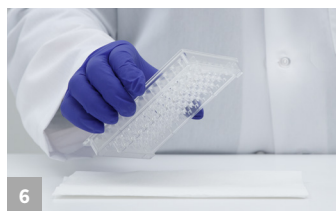
3 Misture o poço, em seguida transfira (usando a pipeta de 12 canais) 100 µL para os poços de anticorpos claros. Mantenha incubado em temperatura ambiente por 2 minutos, deslizando o suporte do micropoço para trás e para frente nos primeiros 30 segundos.



4 Misture o conteúdo dos poços de anticorpos.



5 Lave os poços completamente com água deionizada. Repita a etapa de lavagem por 5 vezes.



6 Tampe a água com uma toalha de papel absorvente.



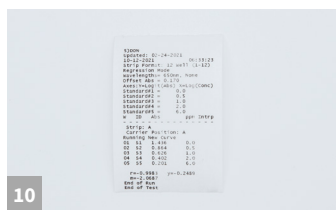
7 Transfira (usando o pipetador de 12 canais) 100 µL de substrato do vaso de reagente para os poços de anticorpos. Mantenha incubado em temperatura ambiente por 3 minutos, deslizando o suporte do micropoço para trás e para frente nos primeiros 30 segundos.



8 Transfira (usando o pipetador de 12 canais) 100 µL de Solução Red Stop do vaso reagente nos poços de anticorpos e misture deslizando para frente e para trás em uma superfície plana.



9 Limpe a base dos micropoços com um pano seco e leia usando o leitor de micropoço com um filtro de 650 nm.



10 O resultado lido deve ser um coeficiente acima de 0,980 para que seja considerado válido. Os resultados da amostra acima de 5 ppm devem ser diluídos e testados novamente. Os resultados da amostra abaixo do limite de quantificação devem ser reportados como < 0,5 ppm.



Para comprar, ligue para +1 800 234 5333 ou acesse Neogen.com

Veratox[®] para DON 2/3

Extração aquosa

Número de produto: 8335

Informações para pedidos

8335 Veratox para DON 2/3

9303 Leitor Neogen[®]
Statfax 4700



Materiais recomendados, não fornecidos

Neogen #	Descrição do item
9368	Cilindro graduado de 250 mL
9428	Recipiente com capacidade para 125 mL
9420, 9430	Seringas com filtro Neogen, papel de filtro nº 1 Whatman ou equivalente
9421	Tubos de coleta da amostra
9401	Moinho agro moedor ou equivalente
9427	Escala com capacidade de pesagem 5–50 g
9273	Pipetador de 12 canais
9272, 9290	Pipetador de 100 µL
9410, 9407, 9417	Pontas de pipeta para pipetadores de 100 µL e 12 canais
9402	Suporte para micropoço
9426	Cronômetro
9400	Frasco para lavagem
9450	2 vasos de reagente para pipetador de 12 canais
–	Água destilada ou deionizada
9303	Leitor Neogen Statfax ou leitor de microplaca equivalente com filtro de 650 nm

Deoxynivalenol (DON) é produzido principalmente pelo mofo rosa *Fusarium graminearum*. DON normalmente afeta cereais como trigo, milho, cevada e silagens. Efeitos toxicológicos atribuídos a DON — incluem náusea (vômitos), recusa de alimentação, gastroenterite, diarreia, imunossupressão e doenças do sangue. Além disso, DON pode causar problemas em alimentos processados, incluindo redução de sabor em cereais prontos para comer e efeitos adversos na qualidade da massa.

A melhor proteção contra DON e outras micotoxinas é monitorando sua presença nos alimentos e rações, testando em todo percurso desde a colheita inicial dos grãos até o produto acabado.

Teste com confidence

Veratox[®] para DON 2/3 é um ensaio quantitativo de micropoços ELISA — perfeito para os que contam com instalações laboratoriais, desde fabricantes de alimentos até laboratórios comerciais. O ensaio requer um leitor de ensaio de micropoço com filtro de 650 nm.

- Método aprovado por FGIS e AOAC
- Formato de micropoços econômicos para testagem em lote
- Para uso com uma ampla variedade de mercadorias

