

# CALDO M-*E. COLI*/COLIFORMES

LEA COMPLETAMENTE LAS INSTRUCCIONES ANTES DE REALIZAR LA PRUEBA.



## Sumario del producto

El caldo m-*E. coli*/coliformes en ampollas de 2 mL es un medio listo para usar que se emplea con filtros de NEOGEN cuando se evalúan coliformes totales y *E. coli*. Este medio cromogénico de filtración por membrana es sensible y diferencial para la detección y enumeración simultánea de coliformes y *E. coli* en muestras de agua en un plazo de 24 horas. Las colonias de *E. coli* aparecen de color azul oscuro y las colonias de coliformes aparecen de color rosa a rosa púrpura, por lo que cada una puede distinguirse fácilmente mediante inspección visual.

**Número de producto: 6511**

Llame al +1 (800)234.5333 para hacer un pedido o visite [neogen.com](http://neogen.com)

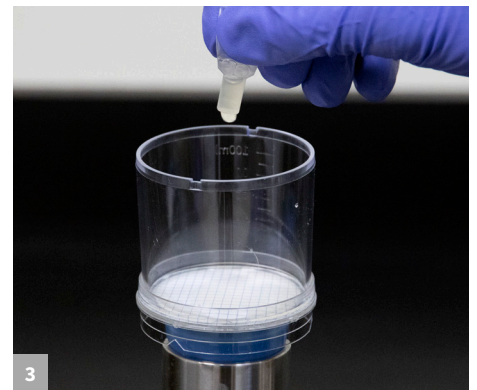
## Procedimiento de prueba



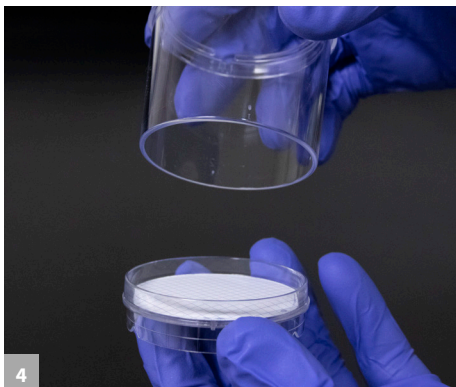
1 Retire la tapa de la unidad de filtración y vierta con cuidado la muestra sobre el filtro.



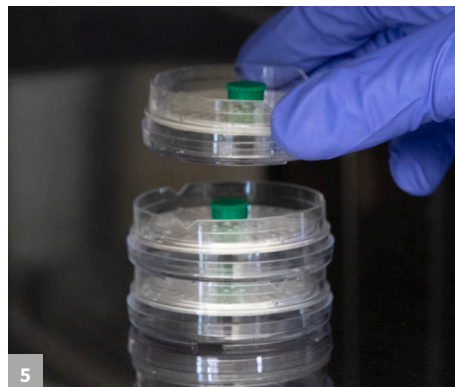
2 Aplique vacío para que la muestra atraviese el filtro. Nota: asegúrese de liberar la presión antes de continuar.



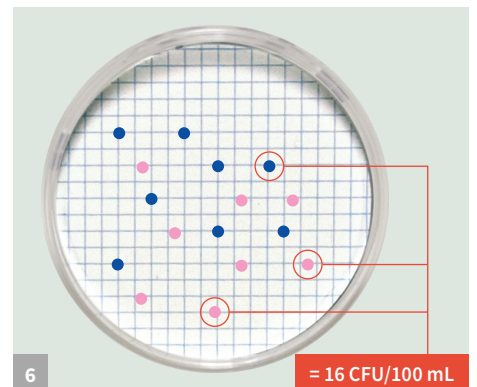
3 Distribuya el contenido de una ampolla de Caldo m-*E. coli*/coliformes sobre la superficie del filtro. Con cuidado aplique una ligera presión de vacío para que el medio penetre la almohadilla del filtro.



4 Desmonte la unidad de filtración para conformar una placa de Petri, retire la unidad de la rampa de filtración y coloque un tapón sobre el puerto inferior.



5 Invierta la placa con el filtro e incube a  $36 \pm 2$  °C durante 21-24 horas.

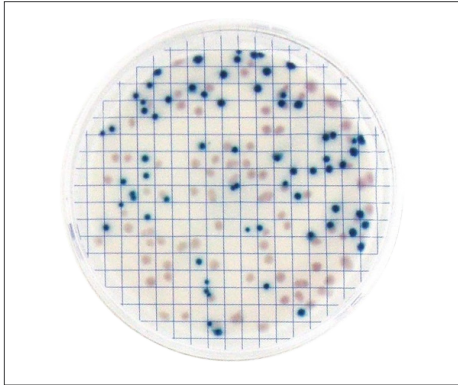


6 Después de la incubación, lea y registre los resultados. Todas las colonias de color azul oscuro deben contarse como *E. coli* y todas las colonias de color rosa a rosa púrpura deben contarse como coliformes.

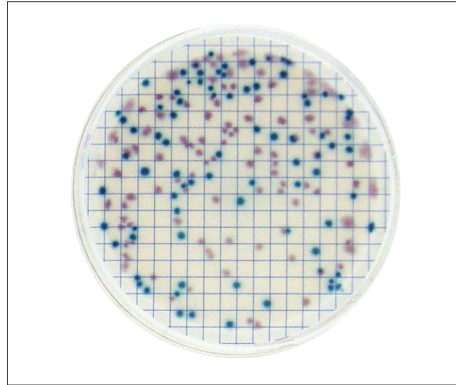
# CALDO M-E. COLI/COLIFORMES

LEA COMPLETAMENTE LAS INSTRUCCIONES ANTES DE REALIZAR LA PRUEBA.

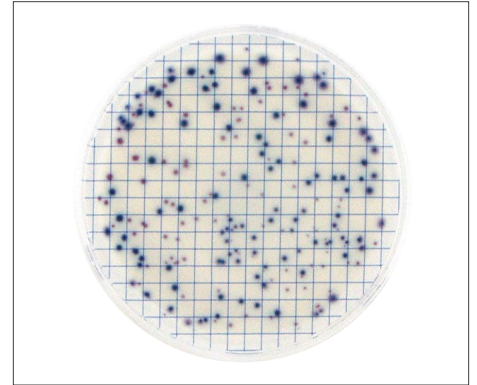
## Interpretación de los resultados



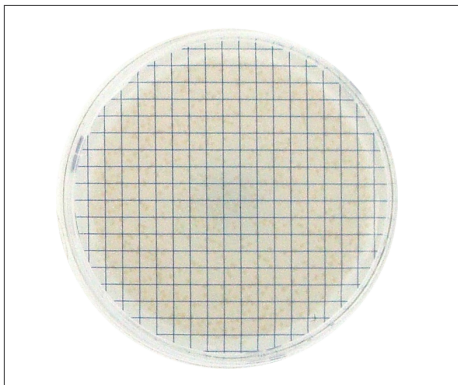
*E. coli* ATCC 11229: Azul oscuro  
*E. aerogenes* ATCC 13048: Rosa



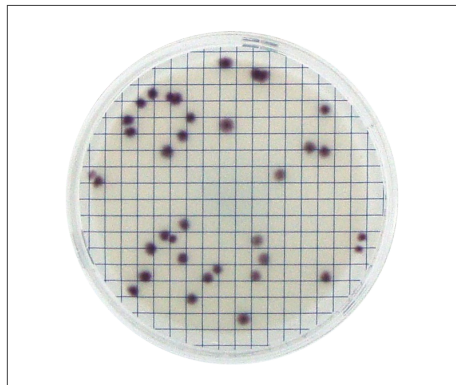
*E. coli* ATCC 8739: Azul oscuro  
*C. freundii* ATCC 8090: Rosa



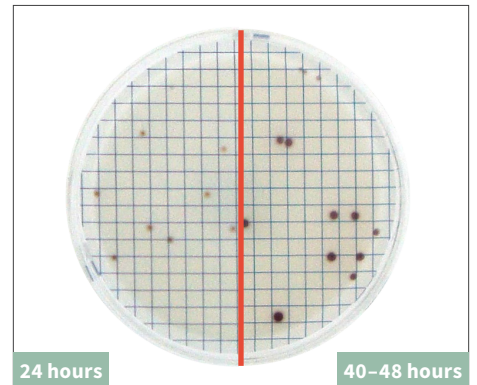
*E. coli* ATCC 25922: Azul oscuro  
*K. pneumoniae* ATCC 13883: Rosa



*P. aeruginosa* ATCC 27853: Beige a amarillo



*C. freundii* ATCC 43864: Rosa púrpura



*A. hydrophila* ATCC 7966  
Beige a las 24 horas  
Rojo oscuro a las 40-48 horas

### Nota:

Algunos organismos pueden experimentar un desarrollo retardado del color y requieren una incubación de hasta 24 horas.

Algunas especies no deseadas pueden desarrollar un color rojizo si se incuban durante más de 24 horas (véase *A. hydrophila*); este color no es indicativo de coliformes.

