

BOUILLON M-E. COLI/COLIFORMES

VEUILLEZ LIRE ENTIÈREMENT LES INSTRUCTIONS AVANT DE PROCÉDER AU TEST.



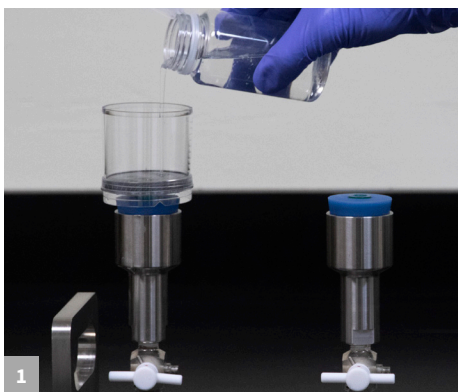
Résumé du produit

Le bouillon m-*E. coli*/Coliformes en ampoule (2 mL) est un milieu prêt à l'emploi à utiliser avec les filtres de NEOGEN lors des tests pour la détection des coliformes totaux et des *E. coli*. Ce milieu de filtre sur membrane chromogène est sensible et différentiel pour la détection et le dénombrement simultanés, dans les 24 heures, des coliformes et des *E. coli* dans des échantillons d'eau. Les colonies des *E. coli* apparaissent en bleu foncé, et les colonies de coliformes apparaissent en rose à rose violacé, ce qui permet de les distinguer facilement avec une inspection visuelle.

Numéro du produit : 6511

Veillez appeler le +1 800 234 5333 pour commander ou visiter le site Web neogen.com

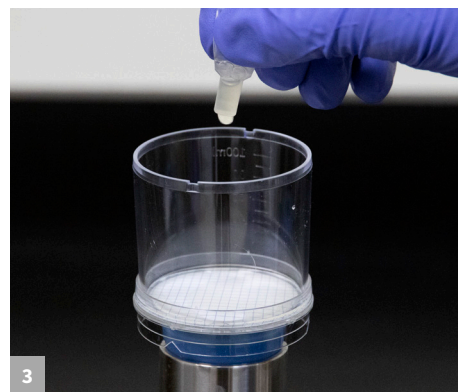
Procédure de test



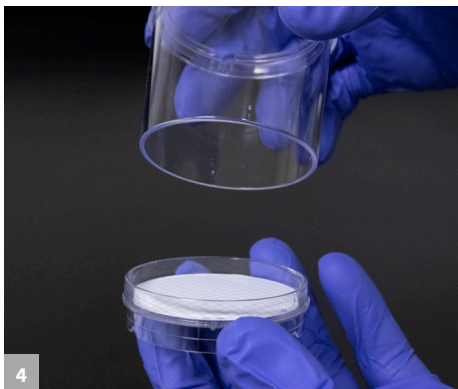
1 Retirer le couvercle de l'unité du filtre, puis verser avec précaution l'échantillon sur le filtre.



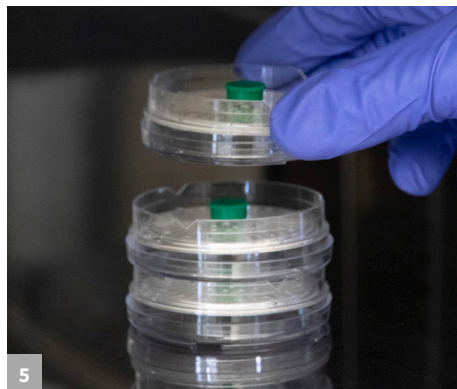
2 Appliquer du vide pour faire passer l'échantillon à travers le filtre. Remarque : assurez-vous que la pression est relâchée avant de continuer.



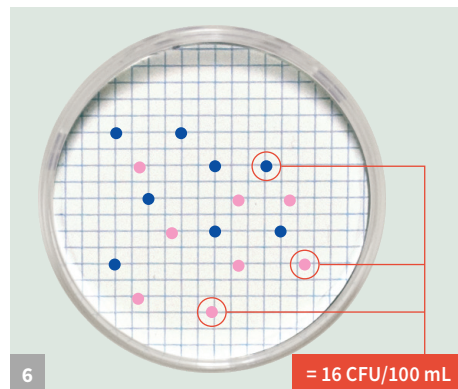
3 Repartir le contenu d'une ampoule de bouillon m-*E. coli*/coliformes sur la surface du filtre. Appliquer avec précaution une légère pression de vide pour attirer le milieu à travers le filtre.



4 Réduire l'unité du filtre dans une boîte de Pétri, retirer l'unité du collecteur, puis placer un bouchon sur l'orifice inférieur.



5 Retourner la boîte du filtre et incuber à 36 ± 2 °C pendant 21 à 24 heures.

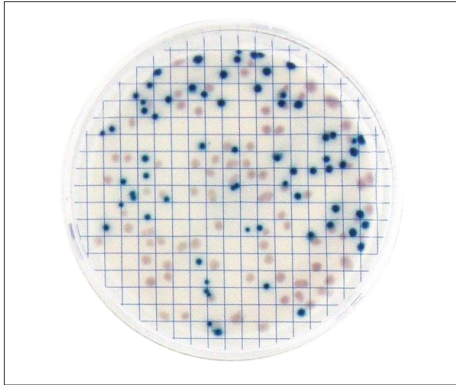


6 Après incubation, lire et enregistrer les résultats. Toutes les colonies bleu foncé doivent être dénombrées en tant que *E. coli*, et toutes les colonies roses à rose violacé doivent être dénombrées en tant que coliformes.

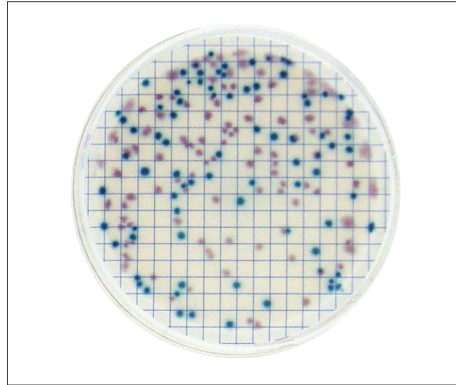
BOUILLON M-E. COLI/COLIFORMES

VEUILLEZ LIRE ENTIÈREMENT LES INSTRUCTIONS AVANT DE PROCÉDER AU TEST.

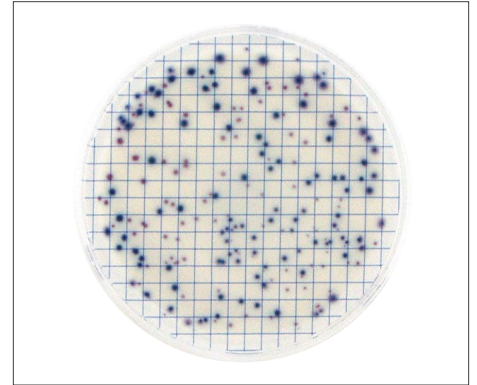
Interprétation des résultats



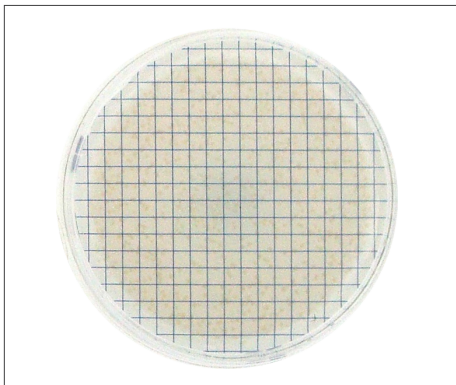
E. coli ATCC 11229: bleu foncé
E. aerogenes ATCC 13048: rose



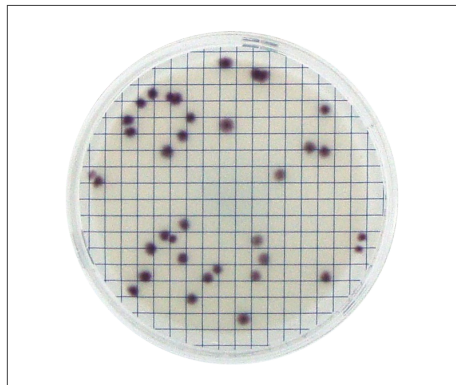
E. coli ATCC 8739: bleu foncé
C. freundii ATCC 8090: rose



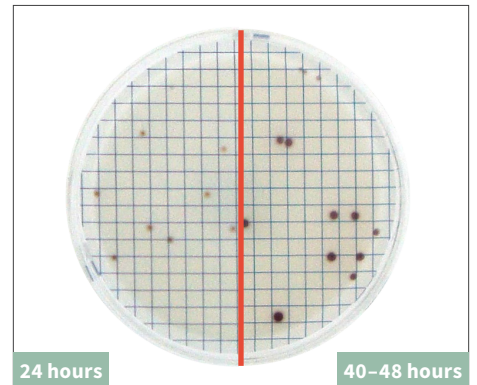
E. coli ATCC 25922: bleu foncé
K. pneumoniae ATCC 13883: rose



P. aeruginosa ATCC 27853: beige à jaune



C. freundii ATCC 43864: rose violacé



A. hydrophila ATCC 7966
beige à 24 heures
rouge foncé à 40 - 48 heures

Remarque :

Certains organismes peuvent présenter un développement retardé de la couleur et nécessiter une incubation jusqu'à 24 heures.

Certaines espèces non ciblées peuvent développer une couleur rougeâtre si elles sont incubées au-delà de 24 heures (voir *A. hydrophila*) ; cette couleur n'est pas indicative d'un coliforme.