

# BOUILLON SÉLECTIF M-GREEN RAPIDE

VEUILLEZ LIRE ENTIÈREMENT LES INSTRUCTIONS DU KIT AVANT DE PROCÉDER AU TEST.



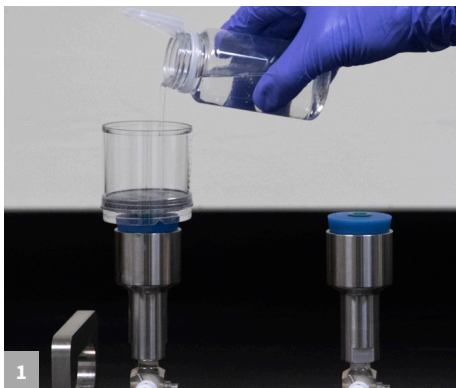
## Résumé du produit :

Le bouillon sélectif m-Green en ampoule (2 mL) est utilisé pour la détection des levures et des champignons dans les boissons par la méthode de filtration sur membrane. Il est riche en nutriments et offre un excellent environnement pour la croissance et la détection des champignons en 48 – 72 heures. Les agents sélectifs de ce bouillon inhibent la croissance bactérienne pour aider à l'identification des colonies de champignons.

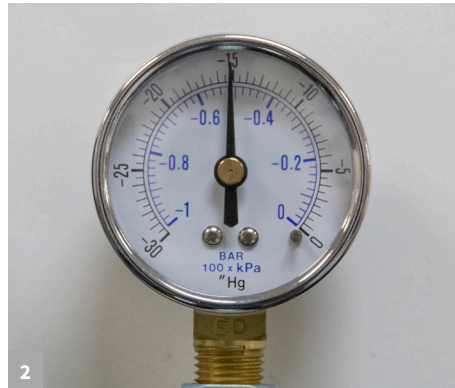
## Numéro du produit : 6506

Veillez appeler le +1 800 234 5333 pour commander ou visiter le site Web [neogen.com](http://neogen.com)

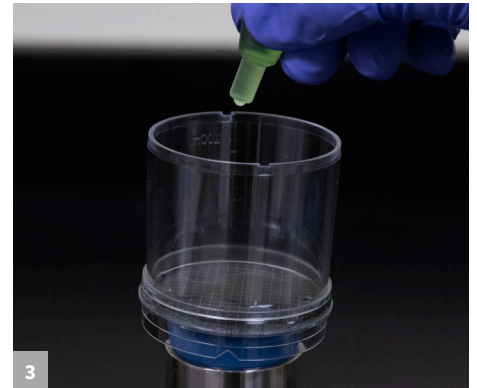
## Procédure de test



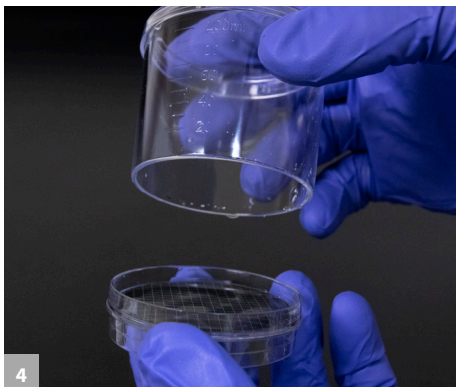
1 Retirer le couvercle de l'unité du filtre, puis verser avec précaution l'échantillon sur le filtre.



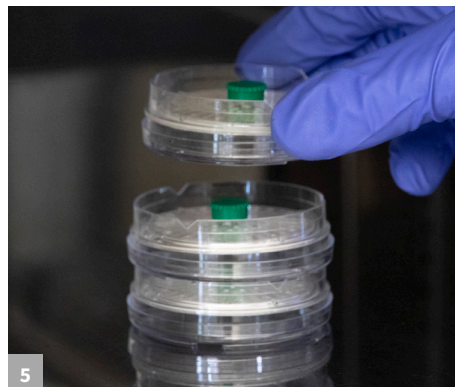
2 Appliquer du vide pour faire passer l'échantillon à travers le filtre. Remarque : assurez-vous que la pression est relâchée avant de continuer.



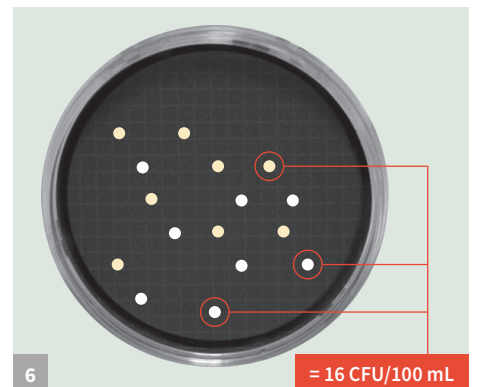
3 Répartir le contenu d'une ampoule de bouillon sélectif m-Green rapide sur la surface du filtre. Appliquer avec précaution une légère pression de vide pour attirer le milieu à travers le filtre.



4 Réduire l'unité du filtre dans une boîte de Pétri, retirer l'unité du collecteur, puis placer un bouchon sur l'orifice inférieur.



5 Retourner la boîte du filtre et incuber à  $26 \pm 1$  °C pendant 48 à 72 heures.

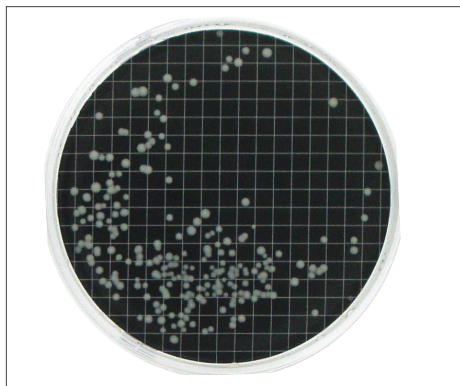


6 Après incubation, lire et enregistrer les résultats. Toutes les colonies doivent être dénombrées.

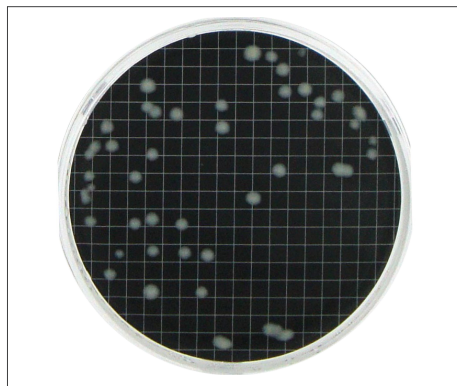
# BOUILLON SÉLECTIF M-GREEN RAPIDE

VEUILLEZ LIRE ENTIÈREMENT LES INSTRUCTIONS DU KIT AVANT DE PROCÉDER AU TEST.

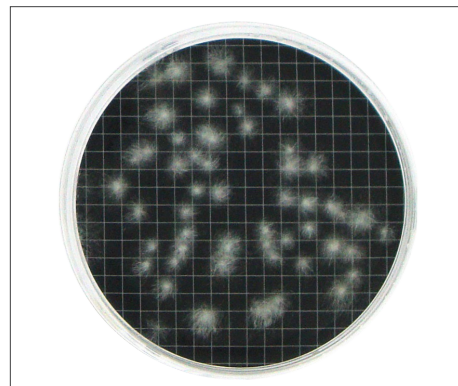
## Interprétation des résultats



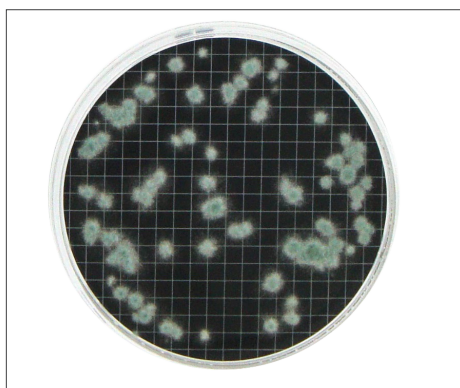
*C. albicans* ATCC 10231



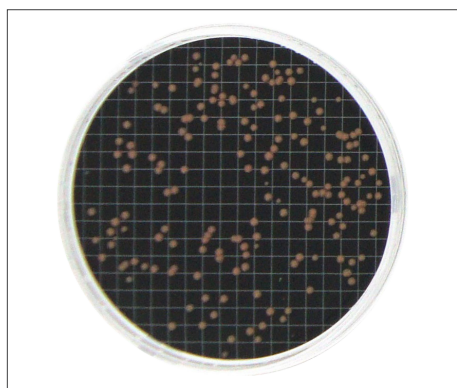
*S. cerevisiae* ATCC 9763



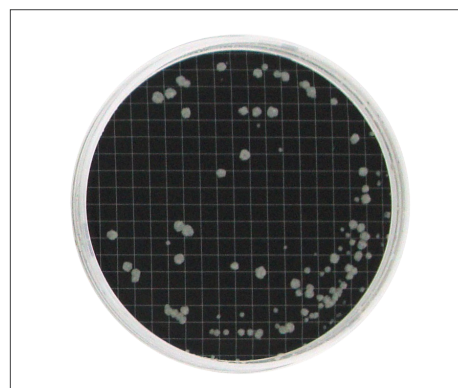
*A. brasiliensis* ATCC 16404



*P. Roquefortii* ATCC 10110 (72 hr)



*R. glutinis* ATCC 15125 (72 hr)



*Z. bailii* ATCC 58445 (72 hr)

### Remarque :

Les colonies de levures sont généralement de couleur blanc crème, mais il existe des types sauvages qui présentent leur propre couleur (rose, rouge, orange, etc.).

L'incubation lors de ce test à une température comprise entre 25 et 27 °C est essentielle à la récupération de certains champignons. L'incubation en dehors de cette plage peut compromettre une récupération exacte.

Les plaques doivent être conservées 3 jours pour s'assurer de l'absence de récupération : la plus grande partie de la croissance sera évidente après 48 heures, mais certains organismes peuvent présenter des colonies de la taille d'une pointe d'épingle et nécessiter 12 à 24 heures supplémentaires d'incubation.

